



MyLife Stage

豊島区
西巣鴨4丁目

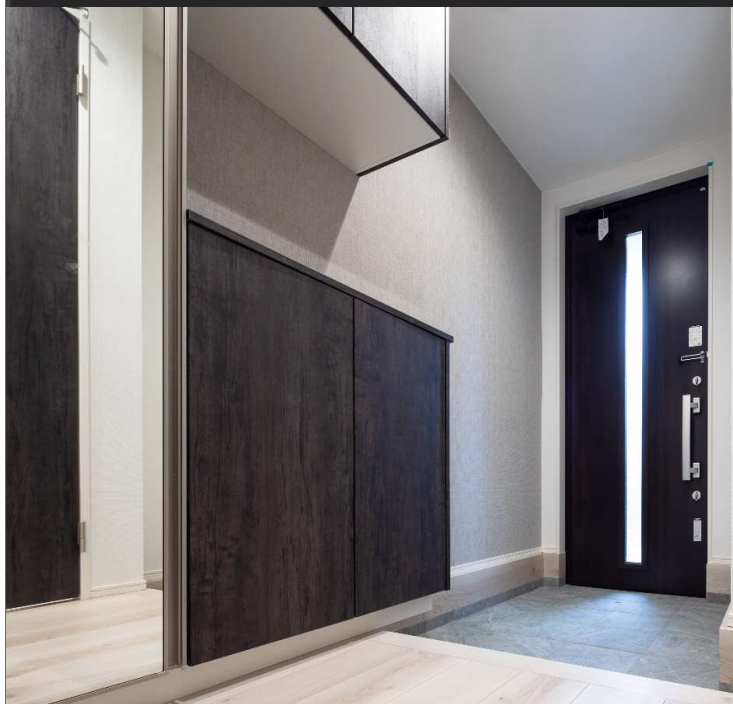
新築分譲住宅 / 全2棟

都営三田線

「西巣鴨」駅徒歩3分



優雅な時間が流れる閑静な住宅街



※写真はイメージとなります。実際の仕様とは異なります。



※掲載写真は施工例となります。実際の仕様とは異なります。



株式会社マイライフプランニング

〒115-0045

【赤羽支店】東京都北区赤羽2-16-4 セキネビル4F

TEL: 03-3902-5055 / FAX: 03-3902-5069

- 国土交通大臣(2)第9238号
- (公社)東京都宅地建物取引業協会会員
- (公社)全国宅地建物取引業保証協会会員

担当: 長阪 取引態様: 売主

弊社ショールームにてプレゼンテーション随時受付中!

ご来場お待ちしております URL: <http://www.mylifep.com>

【本社ショールーム】〒164-0011 東京都中野区中央1-1-1 マイライフビル3F

【赤羽ショールーム】〒115-0045 東京都北区赤羽2-16-4 セキネビル4F

250203

制震装置【マモリー】

MAMORY

『繰り返す地震から、住まいと生活を守る』

熊本城を守る地震対策
があなたの住まいを守る。



「熊本城」が選んだのは、住友ゴムの制震ダンパー。震度7の揺れ幅を最大89%吸収します。熊本城大天守には「MAMORY」と同じ高減衰ゴムを利用して制震ダンパーが採用されています。



耐震 + 制震

Property Overview

- 地名地番 / 豊島区西巣鴨4丁目
- 住居表示 / 豊島区西巣鴨4丁目
- 用途地域 / 第1種中高層住居専用地域
- 建ぺい率 / 60% 容積率 / 300%
- 防火指定 / 準防火地域 地目 / 宅地
- 高度指定 / 第3種高度地区
- 土地権利 / 借地権(旧法新規20年)
- 都市計画 / 市街化区域 構造 / 木造3階建
- 道路 / 北側:公道 約4.0m 東側:公道 約3.6m
- 設備 / 都市ガス・東京電力・公共上下水道
- 完成・引渡 / 2025年7月中旬完成予定・相談
- 地代 / 12,075円/月(A棟) 12,925円/月(B棟)
- 建築確認番号 / 第24UDI1T建04223号 (A棟)
/ 第24UDI1T建04224号 (B棟)

Equipment

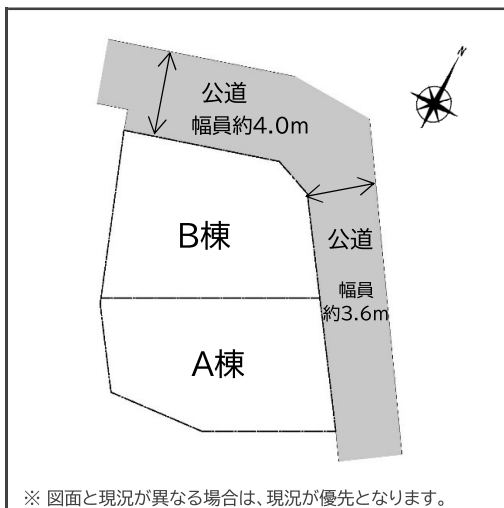
	外壁通気工法		全サッシ網戸付		システムキッチン
	24時間換気		シャワー付(温水便座)		ECOジョーズ
	TES床暖房		断熱玄関ドア		LED照明
	ペアガラス(Low-e)		食器洗浄乾燥機		断熱浴槽
	浴室換気乾燥機		カーモニター付インターホン		

Life Information

- 朝日小学校 《約400m(徒歩5分)》
- 巣鴨北中学校 《約500m(徒歩7分)》
- ファミリーマート 西巣鴨駅東店 《約160m(徒歩2分)》
- 肉のハナマサPLUS 滝野川店 《約400m(徒歩5分)》

住宅ローン減税 《省エネ基準適合住宅》

Access Map



※ 図面と現況が異なる場合は、現況が優先となります。

※司法書士・土地家屋調査士・火災保険加入会社は、売主指定とさせていただきます。

豊島区西巣鴨4丁目 / 新築分譲住宅 / 全2棟

【フラット35】S金利Bプラン利用可! 『耐震等級2』地震に強い耐震住宅! <地震保険の割引適用されます>

A棟

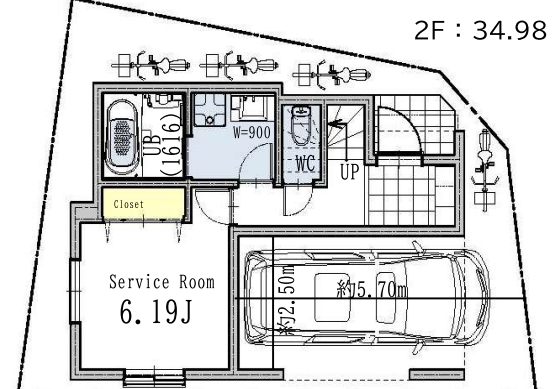
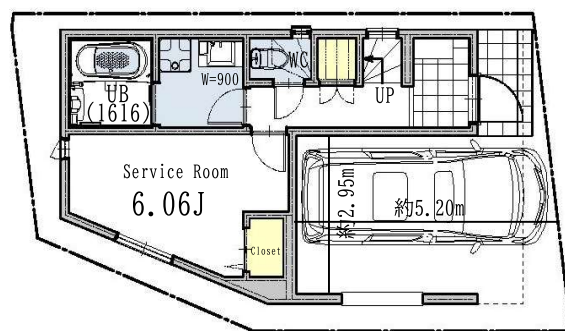
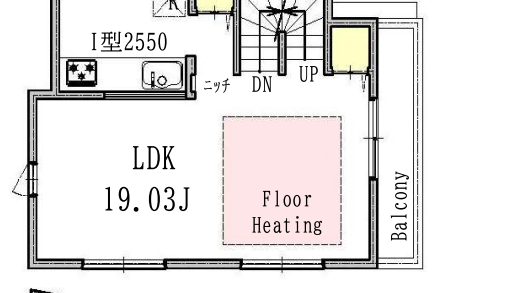
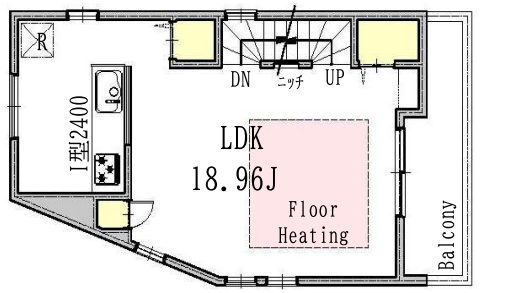
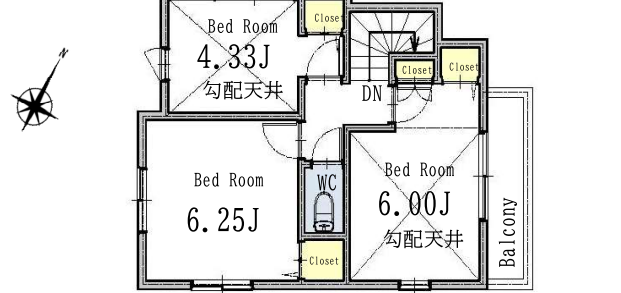
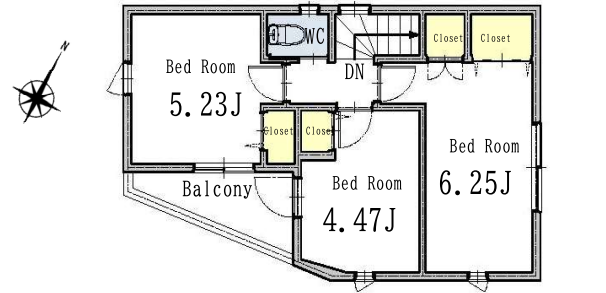
販売価格：
6,880万円(税込)
(内消費税:2,280,000円)

B棟

販売価格：
7,380万円(税込)
(内消費税:2,270,000円)

土地面積：59.52㎡
建物面積：111.10㎡(車庫面積14.78㎡含む)

土地面積：63.71㎡
建物面積：108.50㎡(車庫面積12.67㎡含む)



1F：40.91㎡(車庫面積14.78㎡含む)
断熱等級5相当

1F：38.54㎡(車庫面積12.67㎡含む)
太陽光パネル



※写真はイメージとなります。実際の仕様とは異なります。 250203